

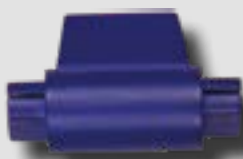
ЭТАП 43. КОМПЛЕКТУЮЩИЕ

# Детали левой опоры

К этому выпуску прилагаются детали, которые следует установить на накладку, полученную вами с выпуском 42.

## КОМПЛЕКТУЮЩИЕ ДЕТАЛИ

**LPR-11:** деталь нижней части левой опоры



**LPR-14:** деталь опоры x 2



**LPR-13:** деталь опоры x 2



**LPR-12:** деталь опоры x 2



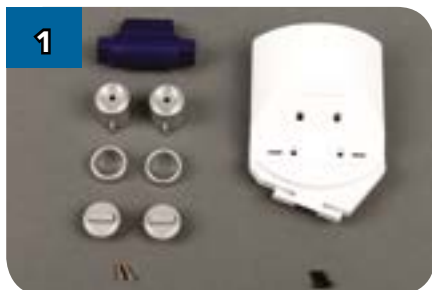
Смотрите видеoinструкцию по сборке на нашем YouTube канале



## ЭТАП 43. СБОРКА

# Детали нижней части левой опоры

Для начала разложите перед собой детали (LPR-12), (LPR-13) и (LPR-14) — из них будет собран масляный фильтр/резервуар, расположенный на внешней поверхности нижней части опоры R2-D2.



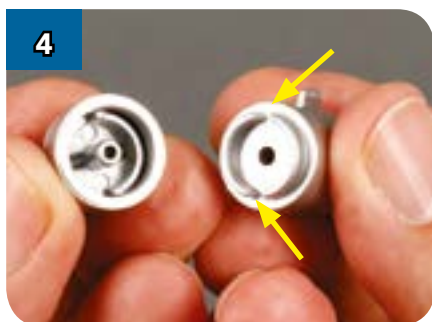
1 Возьмите все семь деталей, которые вы получили с этим выпуском, и деталь (LPL-03) из выпуска 42. Вам также понадобятся два серебристых винта 2 x 6 мм и два чёрных самореза 2,3 x 6 мм.



2 Наденьте одно из колец (LPR-13) на деталь (LPR-14).



3 Прижмите детали плотно друг к другу. Обратите внимание на два выступа, отмеченных жёлтыми стрелками.



4 Вставьте одну из деталей (LPR-12) в кольцо (LPR-13) так, чтобы отмеченные жёлтыми стрелками прорези совпали с выступами, указанными в шаге 3.



5 Готовая конструкция должна выглядеть так, как показано на фотографии. Возьмите её в одну руку...



6 ...а другой вставьте в крепёжное отверстие серебристый винт 2 x 6 мм, чтобы прочно скрепить конструкцию. Затем, используя инструкции шагов 2–6, соберите ещё одну такую же конструкцию из оставшихся деталей.



7 Положите перед собой обе готовые конструкции и деталь (LPR-11).



8 Внутри детали (LPR-12) вы увидите пять выступов. Совместите её с концом детали (LPR-11) так, как показано на фотографии.



Наденьте деталь (LPR-12) на конец детали (LPR-11), при этом средний выступ должен точно войти в предназначенную для него прорезь.



На фотографии представлен результат, который должен получиться и у вас.



Наденьте вторую собранную вами конструкцию на другой конец детали (LPR-11), руководствуясь инструкциями шагов 8 и 9.



12



13

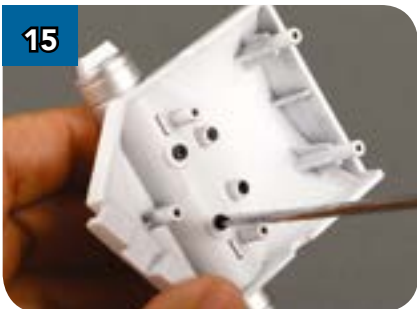
Плотно прижмите детали друг к другу.



14

Приложите собранную вами конструкцию к детали (LPL-03): при этом четыре установочных штифта и два плоских выступа должны совпасть с соответствующими отверстиями и прорезями.

Переверните деталь (LPL-03) и вкрутите один из чёрных саморезов в крепёжное отверстие так, как показано на фотографии.



15

Вкрутите второй саморез в другое отверстие, чтобы окончательно скрепить детали.

**ГОТОВАЯ  
ДЕТАЛЬ**  
Так должен выглядеть результат вашей работы.

